

关于新徽商国际公寓项目38#楼规划方案调整批前公示

广大市民：

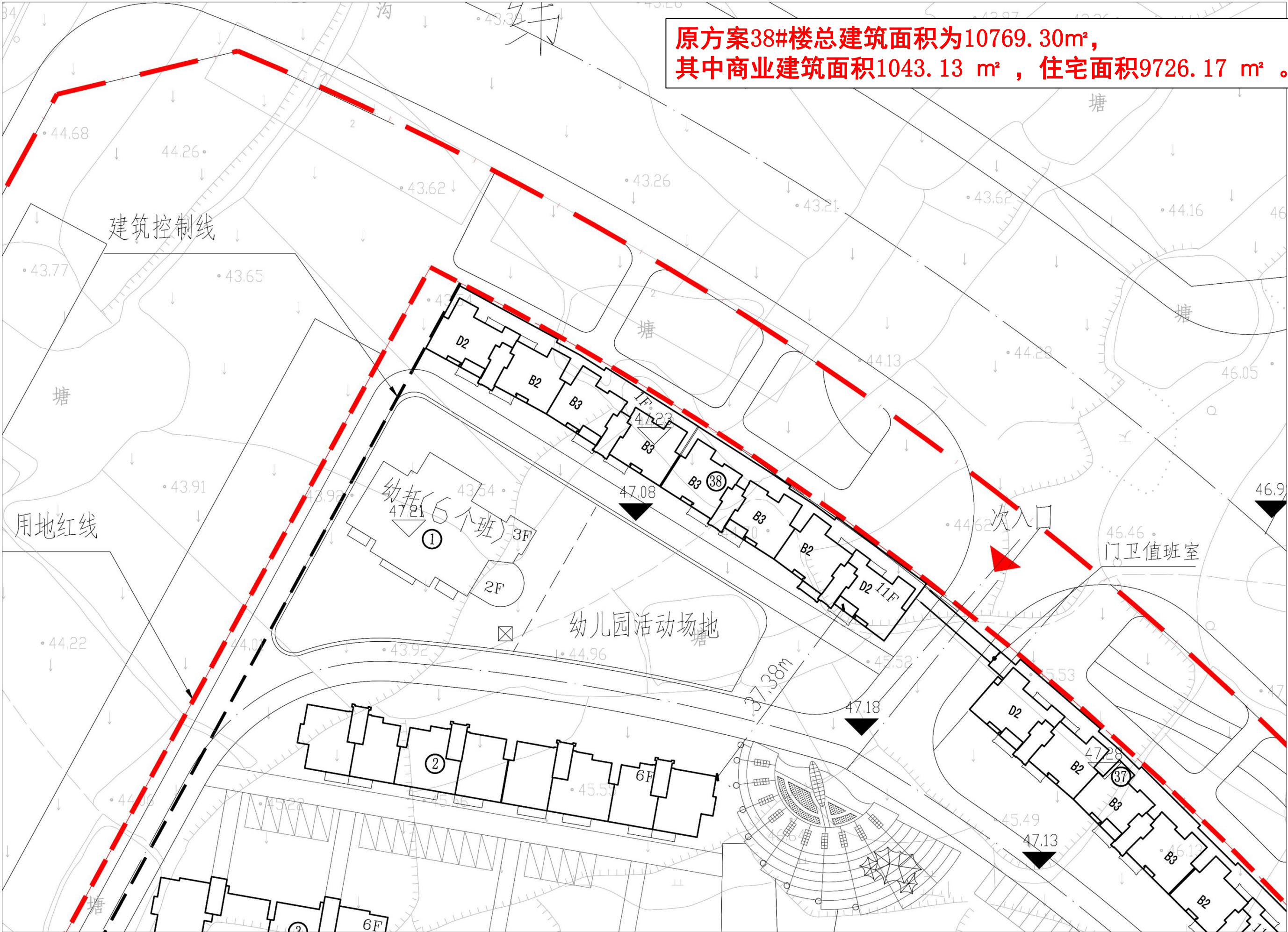
新徽商国际公寓项目38#楼建设项目位于爱民路南侧，建设单位为宣城市新徽商房地产开发有限公司，该项目原规划方案经市规委会审议通过并办理相关规划手续，目前规划方案中38#尚未建设。因原方案38#（未建）不符合《广德县控制性详细规划通则（2016）》十八层以下的住宅建筑面宽宜控制在60米以内要求，同时结合市场需求，该公司提出对本项目地块内38#楼的方案设计修改，具体调整内容以及相关指标如下：

1. 原方案为一栋板楼共有四个单元，调整后改为两栋楼各两个单元；
2. 原方案户型调整；
3. 原方案38#楼总建筑面积为10769.30m²，其中商业建筑面积1043.13m²，住宅面积9726.17m²，
现调整后的施工图总建筑为10643.73m²，其中商业面积920.60m²，住宅9723.13m²。
4. 原方案住宅总户数为80户，调整后住宅总户数为79户，没有超过原方案；

根据《中华人民共和国城乡规划法》的相关规定，现按程序将调整方案进行公示，如对该公示有意见或要求听证的，请于公示期内与我局联系，公示期间，如无异议，我局将直接对调整方案予以审批。

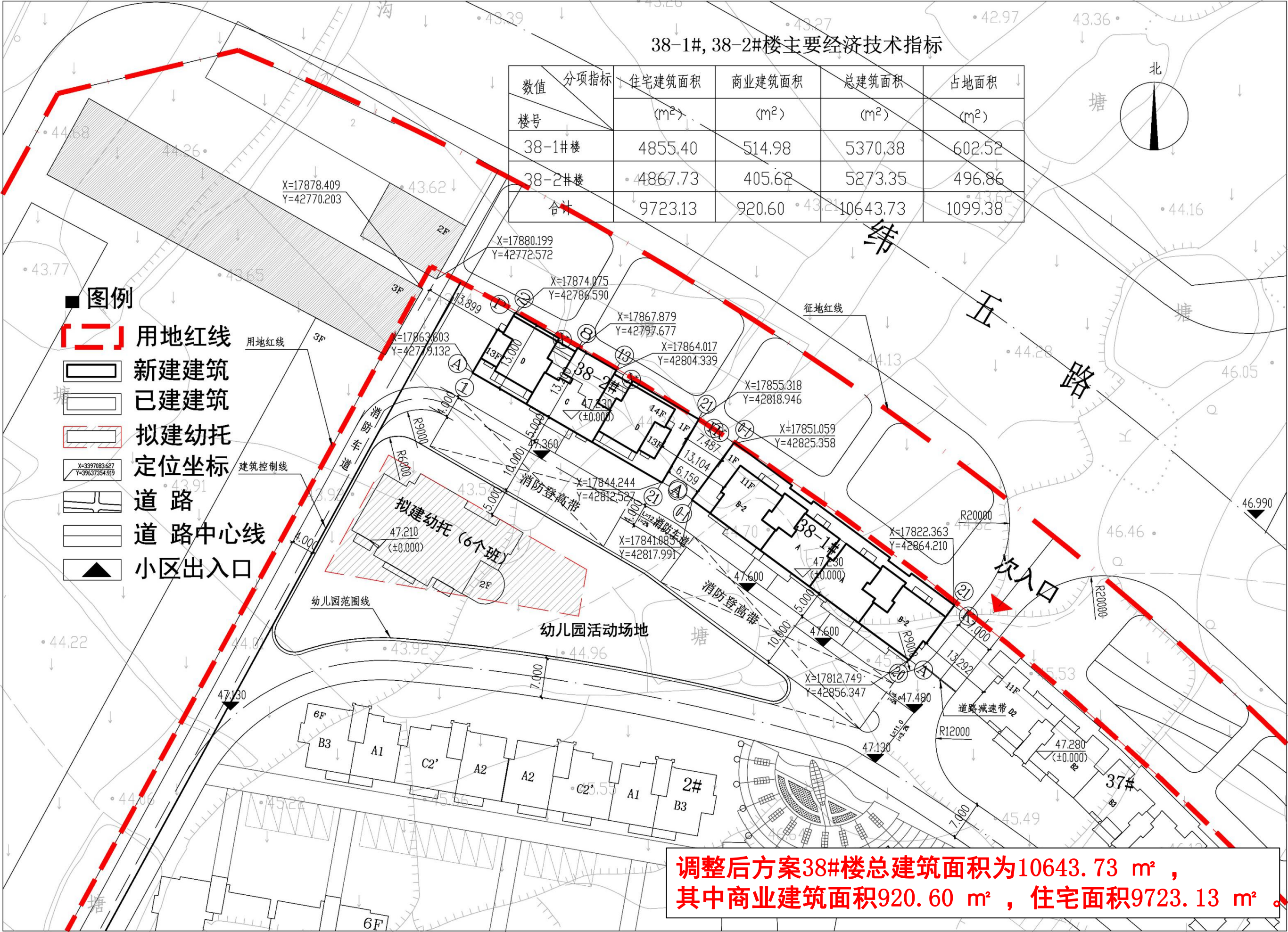
公示期：2019年9月11日——2019年9月20日 联系方式：0563—6022289 广德市自然资源和规划局

原方案总平面图

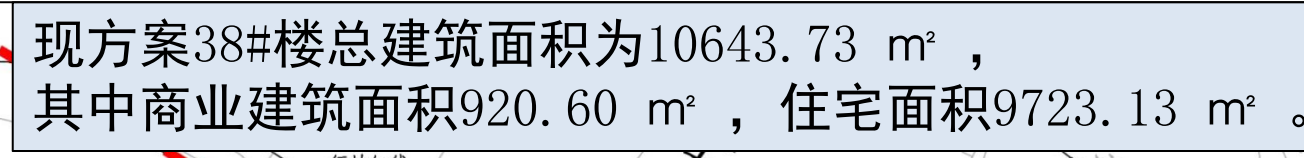
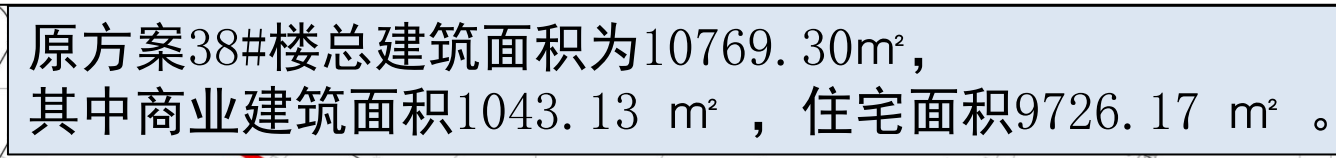


原方案38#楼总建筑面积为10769.30m²，
其中商业建筑面积1043.13 m²，住宅面积9726.17 m²。

调整后方案总平面图



原方案





调整后方案效果图

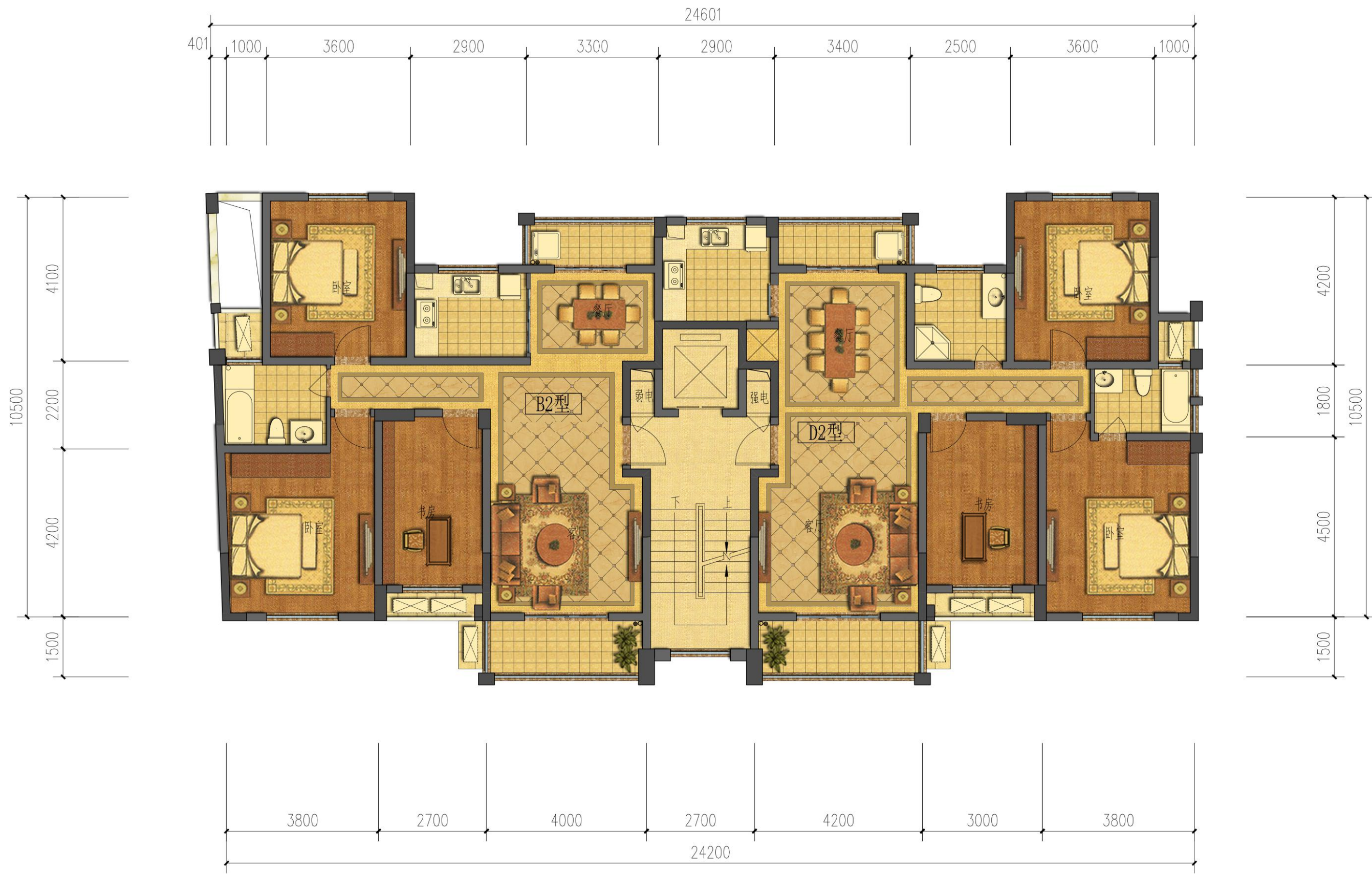


38#现方案北立面空间表现

原方案户型图一



原方案户型图一



调整后方案户型图一



调整后方案户型图二

